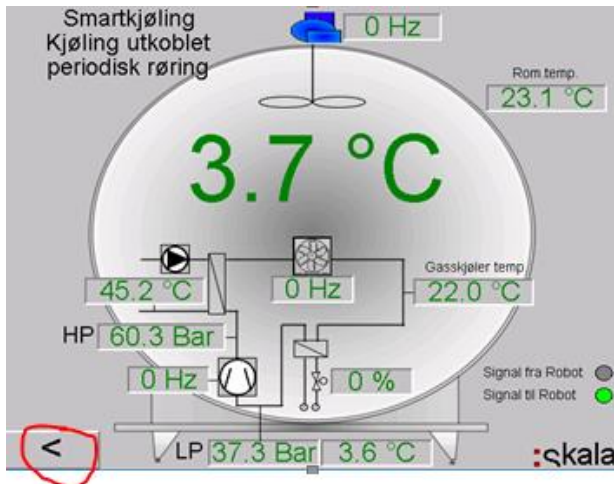


# Tømming av standardtank.



14.09.17 11:19 HOVEDMENY 	
Drift	Smart Wire
Kjøling	Vaske
<b>Tømming tank</b>	Klokke
Logut	IO testing
Parameterliste	Alarm

1. Trykk på piltast til du kommer til bilde med «HOVEDMENY».

2. Trykk deretter på «Tømming tank».

14.09.17 11:29 **Standardtank** 

1. Skru av sort vaskehette på utløp og fest melkeslange til utløp.
2. Stopp kjøleprogram ved å holde aktiv kjøleknapp inne i 3 sekunder.
3. Åpne utløpsventil og tøm tanken. Hold knapp inne i 3 sekunder
4. Ta av slangen, skru på vaskeheten og start vask ved å holde knapp inne i 3 sekund
5. Les og kvitter for eventuelle meldinger.

Smartkjøling Prog.2 Vask

Stopp Start

Stopp Start

Stopp Start

<

skala

3. Nå kommer bildet vist under opp som skjermbildet. Følg instruksjonen på bildet. Bruk bryterne på skjermbildet. Hold bryterne inne i 3 sek.