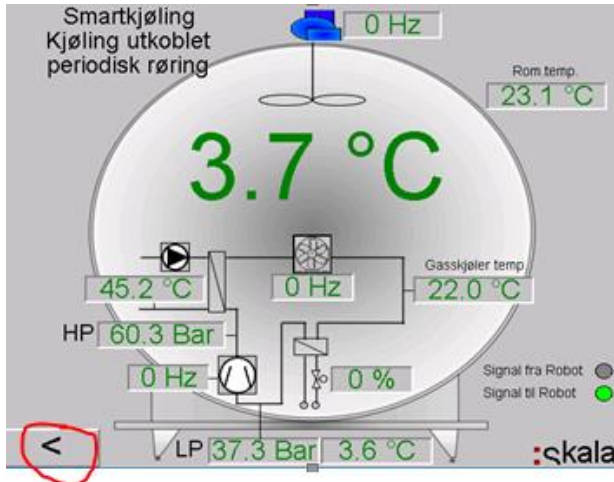



Tømming av tank med Sac og Mi-one robot.



14.09.17 11:19 HOVEDMENY 	
Drift	Smart Wire
Kjøling	Vask
Tømming tank	Klokke
Logut	IO testing
Parameterliste	Alarm

1. Trykk på piltast til du kommer til bilde med «HOVEDMENY».



2. Trykk deretter på «Tømming tank».

14.09.17 11:32 SAC Futureline / Mi-One 

1. Skru av sort vaskehette på utløp og fest melkeslange til utløp.
2. Stopp kjøleprogram ved å holde aktiv kjøleknapp inne i 3 sekunder.
3. Åpne utløpsventil og tøm tanken. Hold knapp inne i 3 sekunder
4. Ta av slangen, skru på vaskehetten og start vask ved å holde knapp inne i 3 sekund
5. Les og kvitter for eventuelle meldinger. **Alarm**

Smartkjøling Prog.2 Utløpsventil Vask

Stopp Start Stopp Start Stopp Start Stopp Start

3. Nå kommer bildet vist under opp som skjermbildet. Følg instruksene på bildet. Bruk bryterne på skjermbildet. Hold bryterne inne i 3 sek.