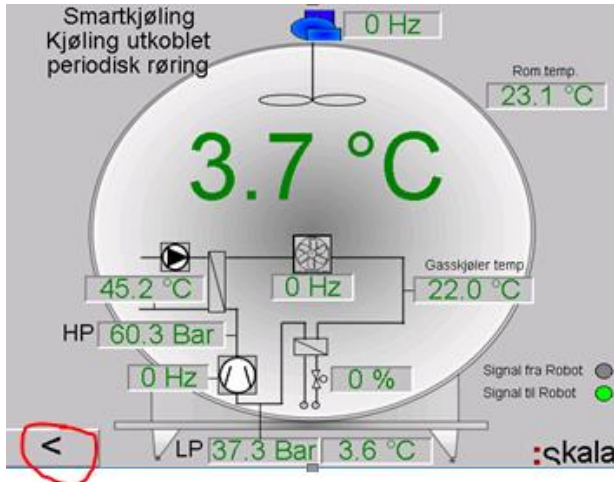


Tømming av tank med Lely robot.



1. Trykk på piltast til du kommer til bilde med «HOVEDMENY».

2. Trykk deretter på «Tømming tank».

3. Nå kommer bildet vist under opp som skjermbildet. Følg instruksene på bildet. Bruk bryterne på skjermbildet. Hold bryterne inne i 3 sek.

14.09.17 11:24 Lely-melkerobot

1. Skru av sort vaskehetten på utløp og fest melkeslange til utløp.
2. Stopp kjøleprogram ved å holde aktiv kjøleknapp inne i 3 sekund. Rød tømmelampe blinker på LELY CRS-01.
4. Tømmelampe på LELY CRS-01 veksler til grønt og det er klart for tømming av gårdstanken.
5. Åpne utløpsventil og tøm tanken. Hold knapp inne i 3 sekunder
6. Ta av slangen, skru på vaskehetten og start vask ved å holde knapp inne i 3 sekund
7. Les og kvitter for eventuelle meldinger.

Alarm

Smartkjøling Prog.2 Utløpsventil Vask

Stopp Start

skala