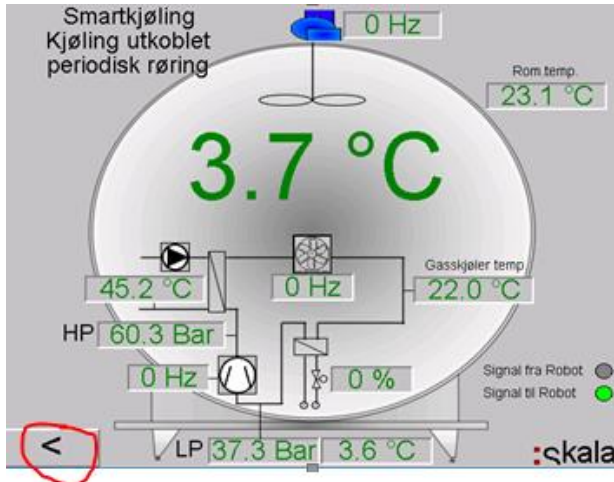


Tømming av tank med DeLaval robot.



14.09.17 11:19 HOVEDMENY 

| | |
|---------------------|------------|
| Drift | Smart Wire |
| Kjøling | Vask |
| Tømming tank | Klokke |
| Logut | IO testing |
| Parameterliste | Alarm |

1. Trykk på piltast til du kommer til bilde med «HOVEDMENY».

2. Trykk deretter på «Tømming tank».

14.09.17 11:30 DeLaval melkerobot 

1. Trykk inn <Knapp 1> på styreboksen for DeLaval-robot for å gi signal til roboten om tanktømming.
2. Koble tankbilslangen til gårdstanken.
3. Trykk inn <Knapp 2> på styreboksen for åpning av utløpsventilen på gårdstanken.
4. Tøm tanken.
5. Stopp kjøleprogram ved å holde aktiv kjøleknapp inne i 3 sekunder.
6. Ta av slangen, skru på vaskeheten og start vask ved å holde knapp inne i 3 sekund
7. Les og kvitter for eventuelle meldinger.

 Smartkjøling Prog.2 Vask

< skala

3. Nå kommer bildet vist under opp som skjermbildet. Følg instruksene på bildet. Bruk bryterne på skjermbildet. Hold bryterne inne i 3 sek.