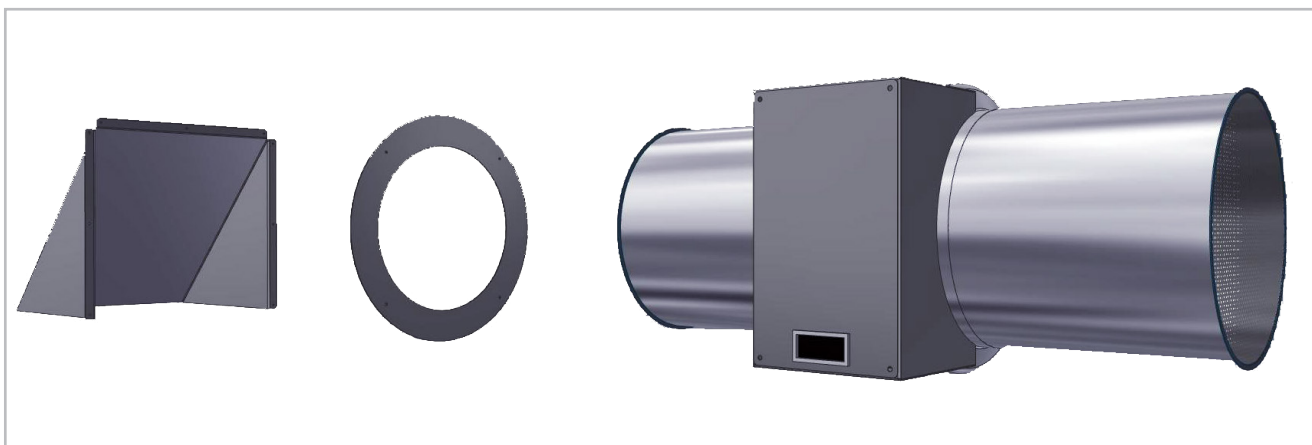


Avtrekksvifte for melkerom

– riktig temperatur i melkerom og lavere energiforbruk



Miljøvennlig og økonomisk

Temperaturen i melkerom/maskinrom skal ikke overstige 32°C, og vi anbefaler 10-20°C i rommet for at gårdstanken skal gå mest mulig effektivt og økonomisk. Skala Avtrekksvifte sikrer lavere temperatur i melkerom, sparer energi og reduserer slitasje på gårdstankens kjølekomponenter.

Avtrekksviften er designet for å trekke varm luft og evt CO2 ut av maskinrom. Regulatoren er av typen Carel, og kan med enkelhet programmeres om hvis ønskelig.

Skala Avtrekksvifte gir mange fordeler:

- Sparer gårdstankens komponenter
- Hurtigere nedkjølingstid for melken.
- Rimeligere drift av gårdstanken.
- Avtrekksviften er satt opp for ekstern start/stopp. Dette benyttes om det skal monteres eller det er montert gassalarm i rommet.
- Trinnløs hastighetsregulering gir presis regulering.

Pris inkl vifte, rør og styring kr 9 500,- (eks mva)

Tilleggsutstyr

Pyntelist for rørgjennomføring kr 700,- (eks mva)

Rustfri værbeskytter kr 1750,- (eks mva)

Kompakt utforming og enkel montering

Avtrekksviften monteres innvendig i melkerom/maskinrom. Viften er kompakt utformet, ferdig montert,

koblet og programmert. Installasjon kan gjøres svært enkelt og er tilrettelagt for "gjør det selv" montasje.

Ventil for friskluft og avtrekksviften bør monteres vertikalt i forhold til hverandre, så fremt dette er mulig. Skala anbefaler også at det monteres kaldrasspjeld for å forhindre at kald luft trekker inn i rommet på kjølige dager.

Tekniske data:

Vekt: 16 Kg

Spennings: 230V 1fas

Effekt: 180W

Styring: 0-10Vdc (trinnløs)

Luftmengde: 0-1600 m³/h

Rørdiameter: 315mm

Støy: 69dBA +/- 6

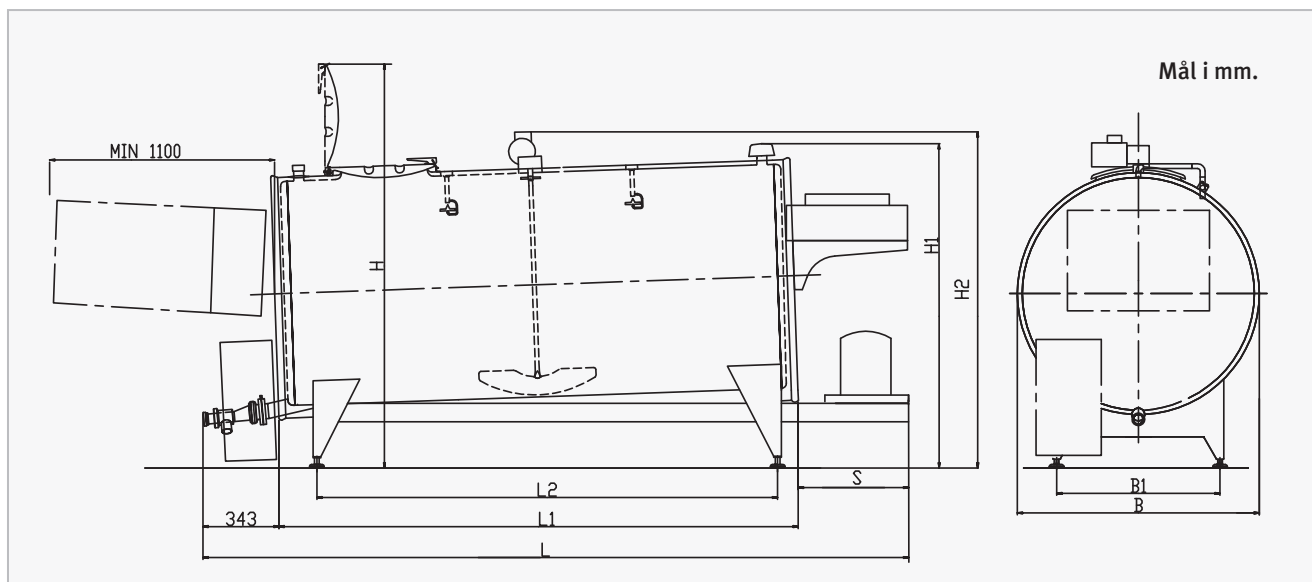
Viften er konstruert og produsert av Skala Fabrikk - den ledende produsenten av norske gårdstanker.

Her kan du få mer informasjon og bestille

Kontakt Jan Ivar Asklund Tlf: 974 65 062, E-post: jan.ivar.asklund@skala.no

Gårdstank - type 17AL-150AL

Dimensjoner og spesifikasjoner



TYPE	VOLUM LTR	B	B 1	H	H 1	H2	L	L1	L2	S	VEKT KG
17AL*	1700	1250	840	2020	1650	1720	2700	1840	1516	520	450
20AL	2000	1250	840	2020	1650	1720	3140	2275	1815	520	500
25AL*	2500	1250	840	2020	1650	1720	3620	2775	2325	520	580
22AL*	2200	1500	1020	2280	1900	1970	2560	1620	1290	520	590
30AL	3000	1500	1020	2280	1900	1970	3000	2140	1825	520	590
35AL*	3500	1500	1020	2280	1900	1970	3340	2480	2165	600	680
40AL	4000	1500	1020	2280	1900	1970	3680	2820	2505	600	730
50AL*	5000	1760	1200	2525	2200	2260	3560	2540	2225	680	750
60AL	6000	1760	1200	2525	2200	2260	4050	3030	2715	680	785
80AL	8000	1760	1200	2525	2280	2340	5030	4010	3705	680	
100AL	10000	1760	1200	2525	2280	2340	6000	4985	4670	680	
150AL*	14500	2300	1600	2560	2250	2375	6300	5500	5000	900	

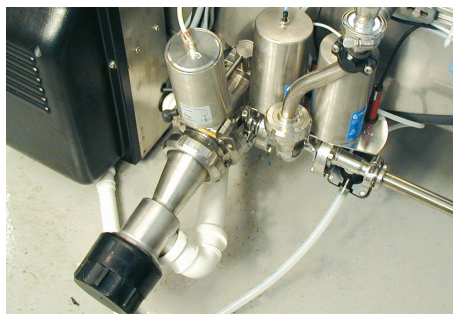
*) Spesialprodukt

50 - 100AL leveres med stige. 80 - 100AL har 3 vasketurbiner, 2 røreverk og ekstra beinbukk på midten.



Standardutløp

Utløpet på tanken er koblet til tank og vaskeautomat.



Robotmelking

Robottank er utstyrt med en utløpspakke som er tilpasset den enkelte robot.